

ITINERÂNCIA NAS ESCOLAS E EM PEQUENOS ESPAÇOS CULTURAIS



As Exposições Itinerantes do Museu da Vida da Fundação Oswaldo Cruz percorrem as diversas capitais e cidades do interior do país, visando a popularização da ciência, a ampliação da cultura científica, contribuindo também para inclusão sociocultural de diferentes públicos.

Em 2018 o Museu da Vida possui uma ação de itinerância voltada particularmente para escolas do Estado do Rio de Janeiro. Esta iniciativa tem como objetivo colocar à disposição dos professores e professoras um material expográfico e educativo para enriquecimento da experiência escolar.

Temos em nosso portfólio 8 exposições de pequeno porte que discutem temas relacionados à saúde, meio ambiente, história e buscam propiciar um espaço de descoberta, a reflexão e a compreensão da ciência como uma produção da sociedade.

A atuação no Museu da Vida em parcerias com as escolas pode ocorrer a partir da viabilização de contrapartidas simples, tais como: a cessão de espaço, o registro de público, o registro fotográfico das visitas e transporte para montagem e desmontagem da exposição.

Exposições Itinerantes do Museu da Vida
Sede do Museu da Vida

Av Brasil, 4365 - Manguinhos - Sala 11.

Tel: 3865-2162 email: itinerancias@fiocruz.br

www.museudavida.fiocruz.br

OSWALDO CRUZ: MÉDICO DO BRASIL



Especificações Técnicas:

Área de Ocupação: 50m²

Transporte: carro de passeio

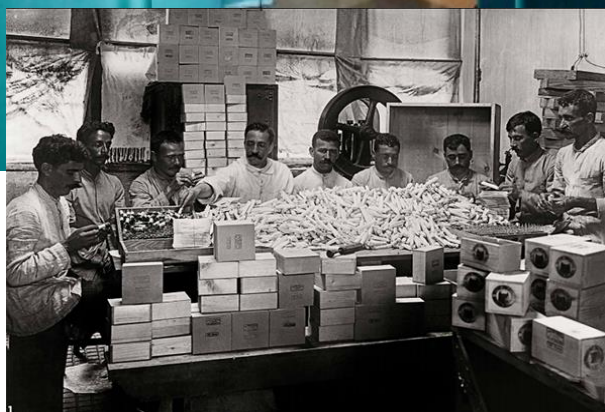
Montagem: 1 técnico

Período de Montagem: 1 dia

Esta exposição tem como objetivo aproximar o visitante à biografia do médico Oswaldo Cruz. A mostra apresenta o médico que hoje é conhecido por dar nome à Fundação que trabalha na área de pesquisa e saúde. Cartazes da exposição trazem fotografias e textos com a história de Oswaldo Cruz, além de seus trabalhos mais significativos nas áreas de pesquisa biológica, médico-sanitárias, na saúde pública e sua administração.



MANGUINHOS REVELADO



Está registrada a construção dos pavilhões que hoje caracterizam o *campus* da Fiocruz, incluindo aspectos dos seus arredores, o que possibilita um acompanhamento da evolução urbana da cidade do Rio de Janeiro. Estão também presentes os principais personagens dessa trajetória institucional, entre eles pesquisadores, alunos, funcionários, bem como os doentes que buscavam tratamento para as suas enfermidades. Fazem parte do acervo também imagens das expedições científicas; de campanhas sanitárias; de visitantes ilustres, além de aspectos técnicos e científicos das pesquisas desenvolvidas nos laboratórios e da produção de vacinas e medicamentos.

O objetivo dessa exposição é oferecer um painel que informe à comunidade de pesquisadores e professores de História e ao público em geral, sobre a importância desse acervo que cumpre seu papel de fonte para o estudo histórico das ciências e da saúde pública no país.

Especificações Técnicas:

Área de Ocupação: 50m² (espaço fechado)

Composição: 15 painéis em lona vinílica,

Tipo de Veículo para Transporte: Carro de pequeno porte

Período de Montagem/Desmontagem: 01 dia

Equipe de técnica: 1 técnico

Tipo de Embalagem: Possui embalagem própria do fabricante Dexpo

CARLOS CHAGAS



Chagas combatendo o vetor da peste bubônica.

Especificações Técnicas:

Área de Ocupação: , 50m² (espaço fechado)

Composição: 15 painéis em lona vinílica

Tipo de Veículo para Transporte: Carro de pequeno porte

Período de Montagem/Desmontagem: 01 dia

Equipe de técnica: 1 técnico

Tipo de Embalagem: Possui embalagem própria do fabricante Dexpo

A exposição "Carlos Chagas" foi elaborada em comemoração aos 90 anos da descoberta da doença de Chagas, completos em 1999. Os visitantes poderão aprender sobre a vida e a obra de Carlos Chagas através desta mini-exposição biográfica. Ela apresenta os trabalhos mais significativos de Carlos Chagas nas áreas de pesquisa biológica, médico-sanitárias, na saúde pública e sua administração.

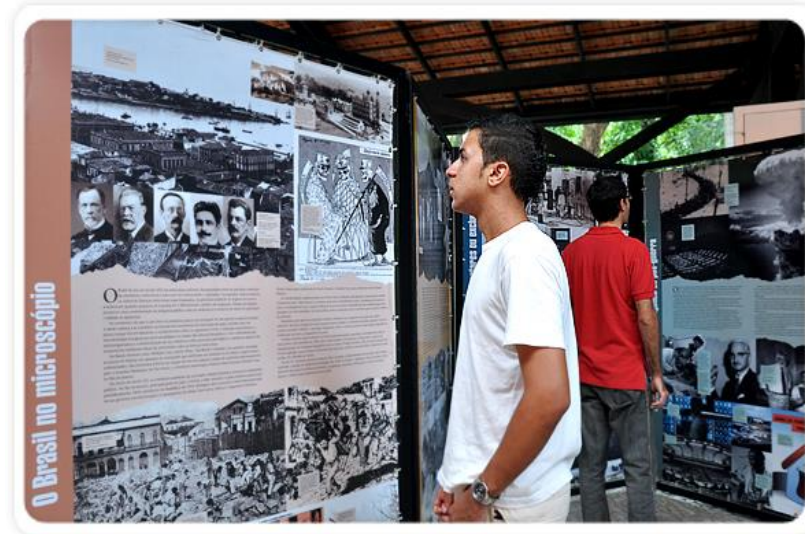


Cartão endereçado a Chagas por Oswaldo Cruz, com data de 1º de janeiro de 1906.

NA CORDA BAMBA DE SOMBRINHA



A exposição é formada por 12 painéis, que trazem um resumo de cada capítulo do livro **'Na corda bamba de somrinha: a saúde no fio da história'**, além de imagens sobre o tema. “A ideia é mostrar como a saúde, longe de se constituir como área de atuação exclusiva da medicina ou da biologia, está intimamente relacionada às esferas da política, da economia e da cultura, influenciando, e sendo influenciada, por elas. Tem ainda um mapa das Escolas Técnicas do Sistema Único de Saúde (ETSUS), criado para percorrer os centros de formação em saúde tendo como objetivo chamar a atenção para a importância dessas instituições.



Especificações Técnicas:

Área de Ocupação: 65m² (espaço fechado)

Composição: painéis em lona vinílica e metalon

Tipo de Veículo para Transporte: Carro de médio porte, tipo furgão ou caminhão pequeno

Período de Montagem/Desmontagem: 01 dia

Equipe de técnica: 2 técnicos

Tipo de Embalagem: softpacking (papel corrugado e plástico bolhas)

NÓS DO MUNDO

A exposição é composta por painéis que discutem a relação do homem com a natureza, mostrando tanto o cenário mundial contemporâneo como algumas das soluções já existentes para o alcance de um desenvolvimento mais sustentável. Aborda temas como consumismo exagerado, mudanças climáticas, matrizes energéticas, desigualdades sociais e degradação do meio ambiente.



Especificações Técnicas:

Área de Ocupação: , 50m2 (espaço fechado)

Composição: 10 painéis em lona vinílica

Tipo de Veículo para Transporte: Carro de pequeno porte

Período de Montagem/Desmontagem: 01 dia

Equipe de técnica: 1 técnico

Tipo de Embalagem: Possui embalagem própria do fabricante Dexpo

O CONTROLE DO CÂNCER DE MAMA NO BRASIL



Mais do que qualquer outra parte do corpo humano, os seios femininos são fonte de variadas simbologias nas diferentes culturas. Os 21 painéis da exposição “A Mulher e o Câncer de Mama no Brasil” buscam abordar aspectos históricos, médicos e culturais das mamas, com foco especial no câncer e nas ações para o seu controle no Brasil.

Com o estigma de doença mutiladora, hoje o câncer de mama pode ser diagnosticado precocemente e dispõe de alternativas de tratamento e de cura.



Especificações Técnicas:

Área de Ocupação: , 50m² (espaço fechado)

Composição: 21 painéis em pvc de 1 x 1m

Tipo de Veículo para Transporte: Carro de pequeno porte

Período de Montagem/Desmontagem: 01 dia

Equipe de técnica: 2 técnico

Tipo de Embalagem: Papel corrugado e plástico bolha

Exposições Itinerantes do Museu da Vida
Sede do Museu da Vida

Av Brasil, 4365 - Manguinhos - Sala 11.

Tel: 3865-2162 email: informacoes@expos@fiocruz.br

www.museudavida.fiocruz.br

O CONTROLE DO TABACO DO BRASIL



A exposição “O controle do tabaco no Brasil: uma trajetória” ilustra a sequência de embates entre as organizações brasileiras ligadas à saúde pública e a indústria do fumo, durante o século XX.

Neste período, o desenvolvimento industrial, as influências culturais externas e o surgimento de novos estilos de vida favoreceram o aumento do consumo de cigarros e o correspondente crescimento do número de doenças e mortes relacionadas ao tabagismo, transformando-o em grave problema de saúde pública.

Especificações Técnicas:

Área de Ocupação: , 50m² (espaço fechado)

Composição: 22 painéis em pvc de 1 x 1m

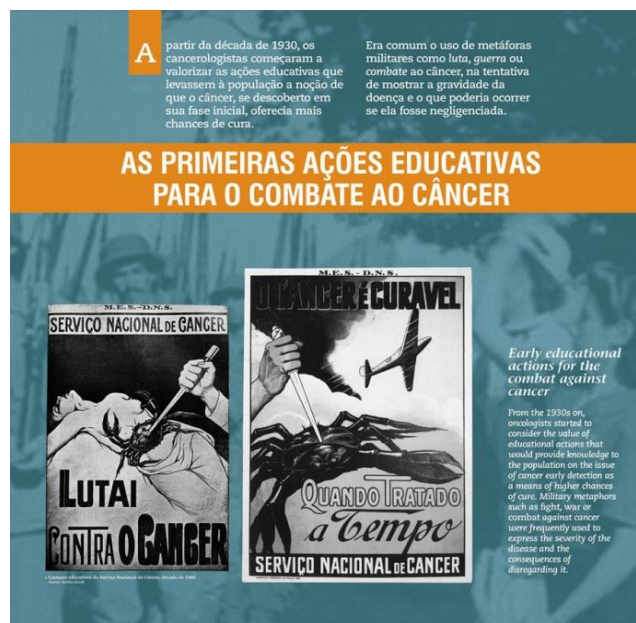
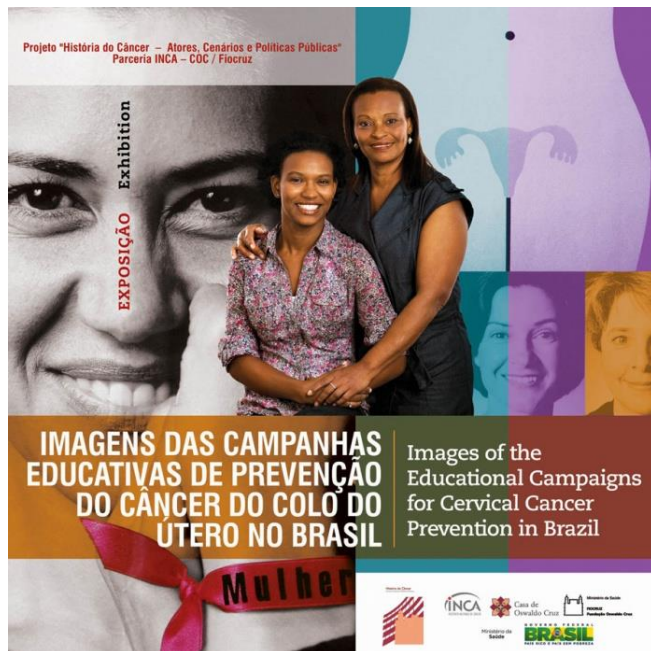
Tipo de Veículo para Transporte: Carro de pequeno porte

Período de Montagem/Desmontagem: 01 dia

Equipe de técnica: 2 técnico

Tipo de Embalagem: Papel corrugado e plástico bolha

O CONTROLE DO CÂNCER DE COLO DE ÚTERO NO BRASIL



Essa exposição sintetiza a história do controle do câncer de colo do útero no país, com imagens das ações educativas produzidas para campanhas de saúde pública, ao longo do século 20.

Os dezessete painéis que a compõem ilustram as sucessivas transformações ocorridas, com a evolução de um modelo centrado no medo e nas metáforas militares para uma concepção de educação em saúde baseada na prevenção e na promoção da saúde da mulher brasileira.

Especificações Técnicas:

Área de Ocupação: , 50m2 (espaço fechado)

Composição: 17 painéis em pvc de 1 x 1m

Tipo de Veículo para Transporte: Carro de pequeno porte

Período de Montagem/Desmontagem: 01 dia

Equipe de técnica: 2 técnico

Tipo de Embalagem: Papel corrugado e plástico bolha

Exposições Itinerantes do Museu da Vida
Sede do Museu da Vida

Av Brasil, 4365 - Manguinhos - Sala 11.

Tel: 3865-2162 email: informacaodexposicoes@fiocruz.br

www.museudavida.fiocruz.br



Museu da Vida / Casa de Oswaldo Cruz / Fundação Oswaldo Cruz
Avenida Brasil, 4365 / Manguinhos / Rio de Janeiro / Brasil
+55 (21) 3865-2121 / museudavida@fiocruz.br

www.museudavida.fiocruz.br

 [facebook/museudavida](https://www.facebook.com/museudavida)

 [twitter/museudavida](https://twitter.com/museudavida)